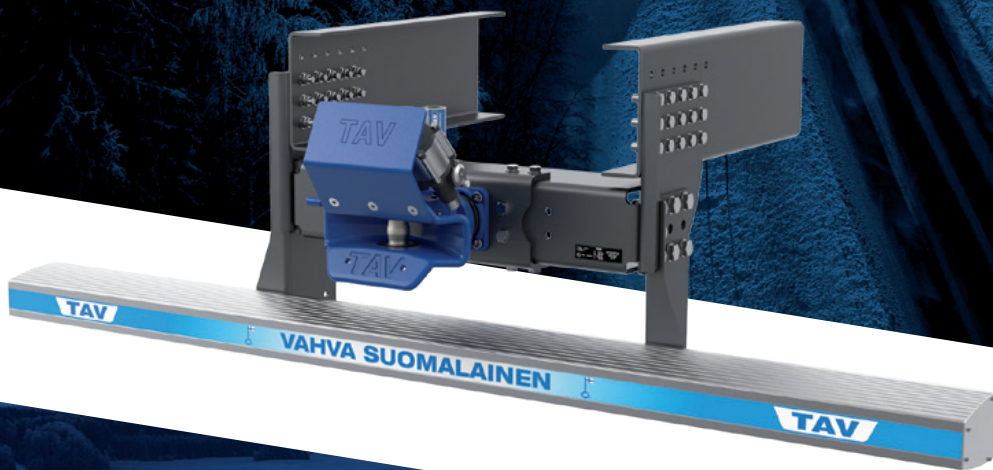


**TAV**



**VETÄÄ**  
**LUOTETTAVASTI**  
**PERILLE**



## JÄREÄT VETOKYTKINMALLIT MODUULIYHDISTELMIIN

**TAV50-v2** on vetokytkin nivelöidyllä vetoaisalla ja 50 mm vetosilmukalla varustetun perävaunun kytkemiseen ajoneuvoon.

**TAV50D-v2** on vetokytkin 50 mm vetosilmukalla varustetun apuvaunun (Dolly) kytkemiseen ajoneuvoon. Se soveltuu myös nivelöidyllä vetoaisalla varustetun perävaunun vetoon.

**TAV50SR-v2** on vetokytkin nivelöidyllä vetoaisalla varustetun perävaunun kytkemiseen ajoneuvoon. Varustettu paineilmatoimisilla kaukokäyttölaitteilla.

**TAV50DSR-v2** on vetokytkin apuvaunun (dolly) kytkemiseen ajoneuvoon. Se soveltuu myös nivelöidyllä vetoaisalla varustetun perävaunun vetoon. Varustettu paineilmatoimisilla kaukokäyttölaitteilla.

**TAV50SR-v2 ja TAV50DSR-v2** vetokytkimissä toimintaa ohjataan helppokäyttöisellä TAV5901 käyttöventtiilillä. Servosylinteri voidaan asentaa vetokytkimen oikealle tai vasemmalle puolelle. Vakioasennus oikealle puolelle.

**Kaikki vetokytkimet sisältävät automaattirasvarin TAV5100.**

## VETOPALKIT

**TAV200-vetopalkki** soveltuu erityisesti varsinaisille perävaunuille sekä keveämmille Dolly-yhdistelmille, mutta kuitenkin aina 80 tonnin yhdistelmämassoille. Vetopalkkia on saatavana mitoilla 550-900 mm.

**D-arvo: 200 Kn**

**Dc-arvo: 120 kN**

**S-arvo: 1000 kg**

**V-arvo: 50 kN**

**Luokka: F**

**TAV220-vetopalkki** soveltuu Dollyille ja keskiakseliperävaunuille. Erittäin järeä vetopalkki, joka on suunniteltu normaalia raskaampiin ajoneuvoyhdistelmiin (High Capacity Transport, HCT) ja soveltuu kaikkiin mahdollisiin Suomen tieliikenteessä sallittuihin ajoneuvoyhdistelmiin. Vetopalkkia on saatavana mitoilla 700-900 mm.

**D-arvo: 220 kN**

**Dc-arvo: 160 kN**

**S-arvo: 1000 kg**

**V-arvo: 50 kN**

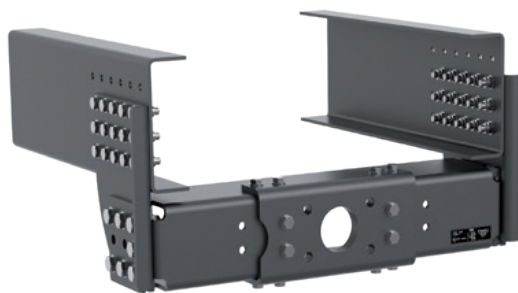
### Vetokytkimen reikäkuvio:

ISO3584:2020 (160x100 mm)

Kytkinlaitteen EU-luokka: F | UNECE R55 hyväksytty

## MERKKIKOHTAISET SIVULEVYT

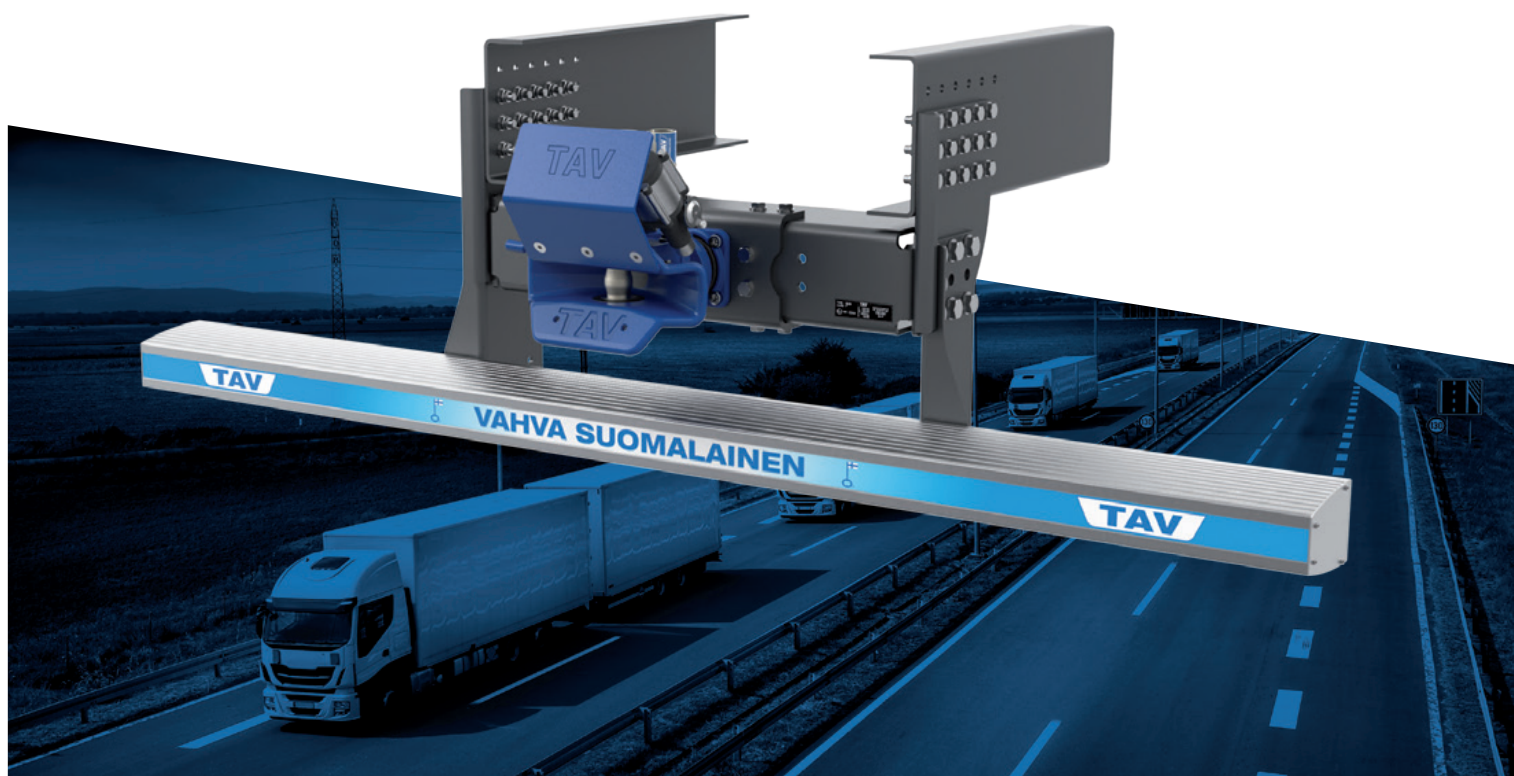
Vetokytkin asennetaan merkki- ja mallikohtaisilla **TAV206-sarjan** sivulevyillä ajoneuvon rungon alapinnan alapuolelle.



MERKKI	RUNKOLEV. mm	VETOPALKKI	VETOPALKKI HCT	SIVULEVYT
Mercedes	760	TAV200-760	TAV220-760	TAV206MB
Mercedes	850	TAV200-850	TAV220-850	TAV206MB
Scania	770	TAV200-770	TAV220-770	TAV206SC
Volvo	850	TAV200-850	TAV220-850	TAV206VO
Renault	850	TAV200-850	TAV220-850	TAV206RE
MAN	760	TAV200-760	TAV220-760	TAV206MAN
DAF	790	TAV200-790	TAV220-790	TAV206DAF
Iveco	770	TAV200-770	TAV220-770	TAV206IV
SISU	800	TAV200-800	TAV220-800	TAV206

## TAKA-ALLEAJOSUOJA TAV750

Uusien vetopalkkien ja sivulevyjen tyyppihyväksynät (UNECE R55) mahdollistavat viimeisimpien määräysten (UNECE R58 rev3) mukaisen **TAV750 taka-alleajosuojan** asentamisen ja käyttämisen yhdessä niiden kanssa.



# TAV

## YHTEYSTIEDOT

M. KORTE OY

Menotie 2, 33470 Ylöjärvi

Puh. 03 371 2347  
myynti@tav.fi  
tav.fi



## SUOMALAISTA LAATUTYÖTÄ

Nykyaikaisen TAV-tuoteperheen juuret ulottuvat aina 1970-luvulle asti. Tuotteidemme valmistuksen kulmakiviä ovat aina olleet turvallisuus, käyttäjäystävällisyys sekä toimintavarmuus vaativissa ja vaihtelevissa ilmasto-olosuhteissa.

Vetolaitetuotteemme valmistetaan korkealaatuisista raaka-aineista yhteistyössä alan parhaiden toimijoiden kanssa. E-hyväksytyt tuotteemme sisältää vetopalkit ja niiden sivulevyt ajoneuvovalmistajien runkomalleihin, vetokytkimet varsinaisen perävaunun ja apuvaunun (dolly) vetoon, vetolaitteiden turvallisesta lukituksesta indikoivat kaukonäyttölaitteet sekä lisävarusteet ja varaosat.